

IBABERLIN
ZWANZIG
ZWANZIG

IBA Berlin 2020

IBA Geschichte

Senatsverwaltung
für Stadtentwicklung
und Umwelt



Bau-IBA, Mathildenhöhe, Darmstadt



Bau-IBA, Weißenhofsiedlung, Stuttgart



Bau-IBA, Interbau, Berlin-West



1. Programm-IBA, 1984/87, Berlin



Programm-IBA, Emscher Park



Programm-IBA, Fürst-Pückler-Land



Programm-IBA; Stadtumbau
Sachsen-Anhalt



Programm-IBA, Hamburg



Programm-IBAs, Thüringen, Berlin...

IBA-Studio: Januar – Juni 2011

- Diskussions- und Austauschprozess mit der Fach- und Stadtöffentlichkeit
- IBA Talks, IBA Klausuren, IBA Diskurse, IBA Walks, Raumstadtmodell, IBA-Forum, IBA meets IBA, Prae-IBA-Konzept

IBA-Symposien: November 2011, Februar & April 2012

- Schlafende Riesen – Neue Zukunft für XXL-Bauten
- Leben mit Weitsicht – Großwohnsiedlungen als Chance
- Wohnen ökonomisch bauen

IBA-Expertenworkshops: Mai & Juni 2012

- Chancen der IBA Berlin 2020 für die Wohnungswirtschaft
- Was lehrt uns die IBA `87?
- Ein Memorandum für die IBA Berlin 2020

IBA Berlin 2020

IBA 84/87 & interbau 1957

Senatsverwaltung
für Stadtentwicklung
und Umwelt



Erfahrungen nutzen

- Studie „Learning from IBA“
- Workshop zur IBA `87
- Studie zum Zustand `87er IBA-Bauten
- Untersuchung zu Möglichkeiten der energetischen Ertüchtigung des Hansaviertels



IBA Berlin 2020

Draußenstadt = Drinnenstadt

Senatsverwaltung
für Stadtentwicklung
und Umwelt

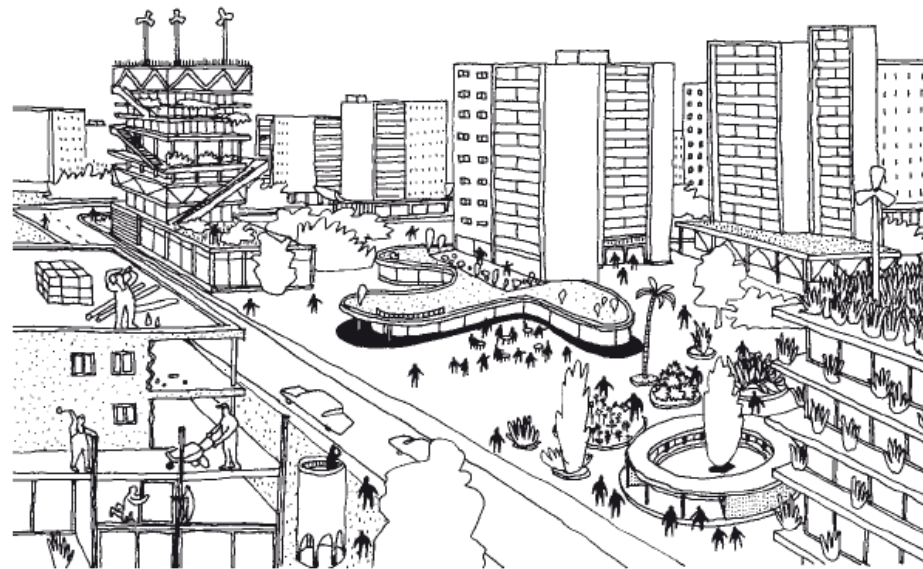


- Identität, Eigenständigkeit, Unverwechselbarkeit und Vielfalt kein Privileg der Innenstadtquartiere
- Entwicklung von Stadt in der wirklichen und der „gefühlten“ Peripherie



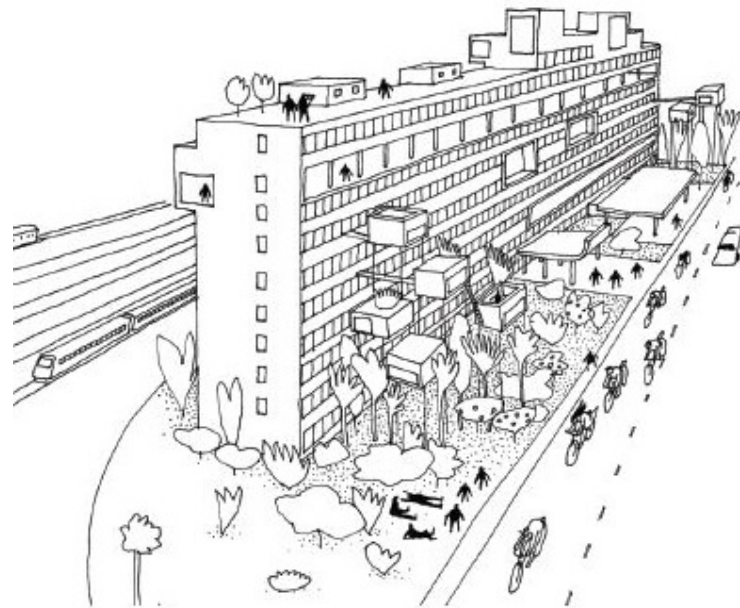
Die hybride Stadt

- „hybride“ Stadtmodelle erproben
- urbanen Zusammenhalt schaffen
- Inklusion ermöglichen



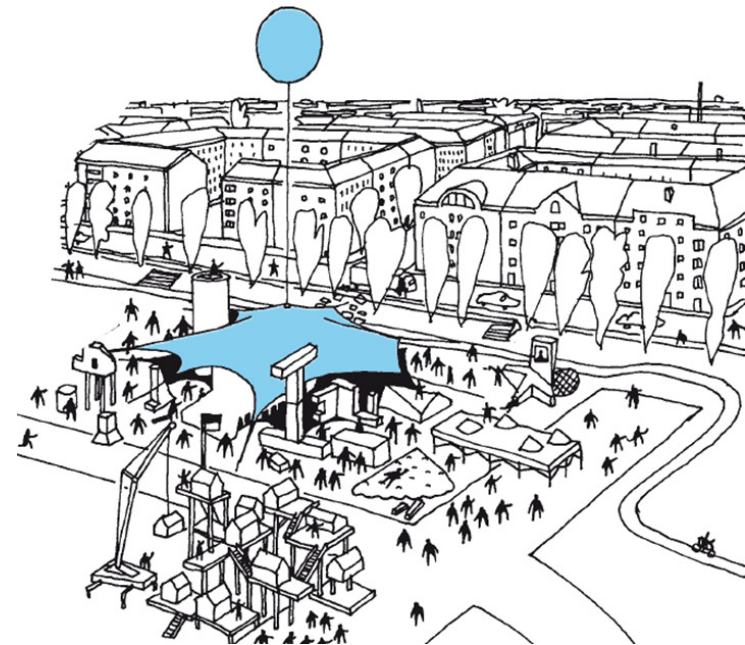
Wohnen in Vielfalt

- differenzierte Wohnbedürfnisse aufnehmen
- bezahlbares Wohnen möglich machen
- nachhaltiges Bauen weiter entwickeln



Stadt selbst machen

- neue Akteure gewinnen
- gemeinschaftlich bauen und wohnen
- Engagement und Teilhabe möglich machen



Sofortstadt

Kulturelle Strategie: Stadt freudvoll ausprobieren, verändern, testen...



IBA Berlin 2020

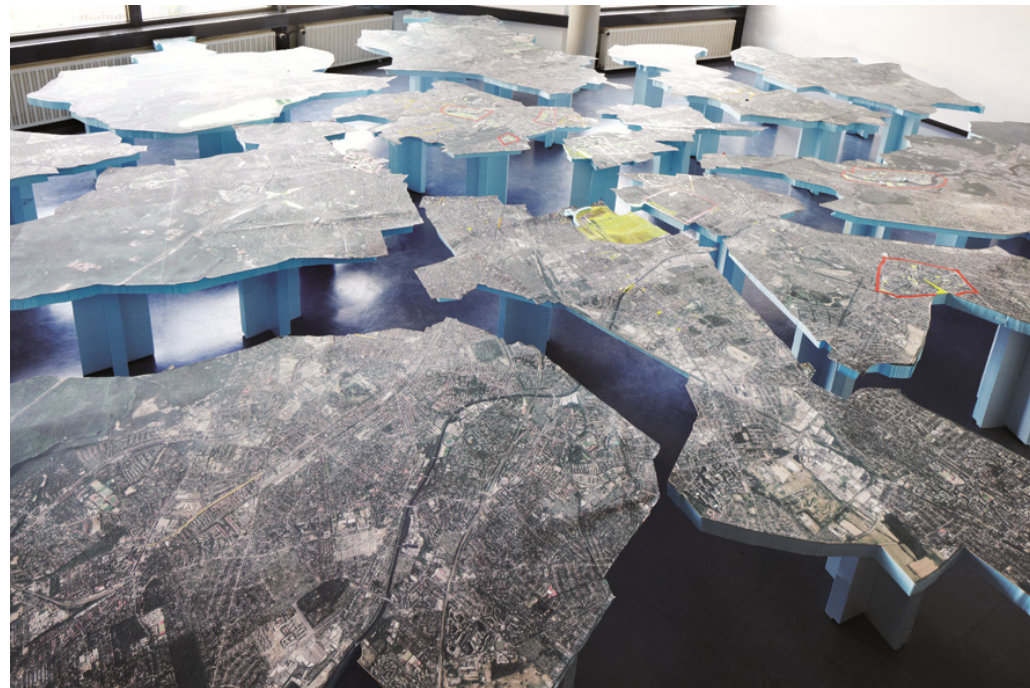
Instrumente

Senatsverwaltung
für Stadtentwicklung
und Umwelt



Raumstadt

Städtebauliche Strategie: Projekte im Kontext der Zukunft der Gesamtstadt



IBA Berlin 2020

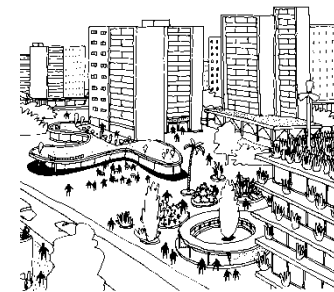
Projekt-Räume

Senatsverwaltung
für Stadtentwicklung
und Umwelt



Beispiel: Gropiusstadt

Weiterentwicklung einer Großsiedlung der 1970er Jahre



IBA Berlin 2020

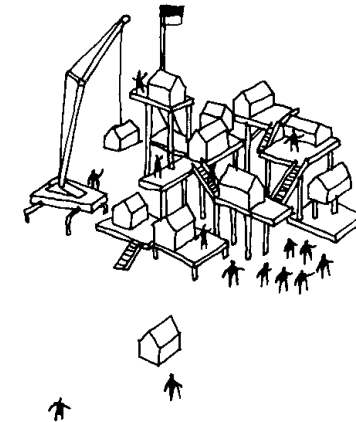
Projekt-Räume

Senatsverwaltung
für Stadtentwicklung
und Umwelt



Beispiel: Lichtenberg

Alte Stadt, neue Stadt:
Räumliche Zusammenhänge schaffen



IBA Berlin 2020

Projekt-Räume

Senatsverwaltung
für Stadtentwicklung
und Umwelt

berlin Berlin

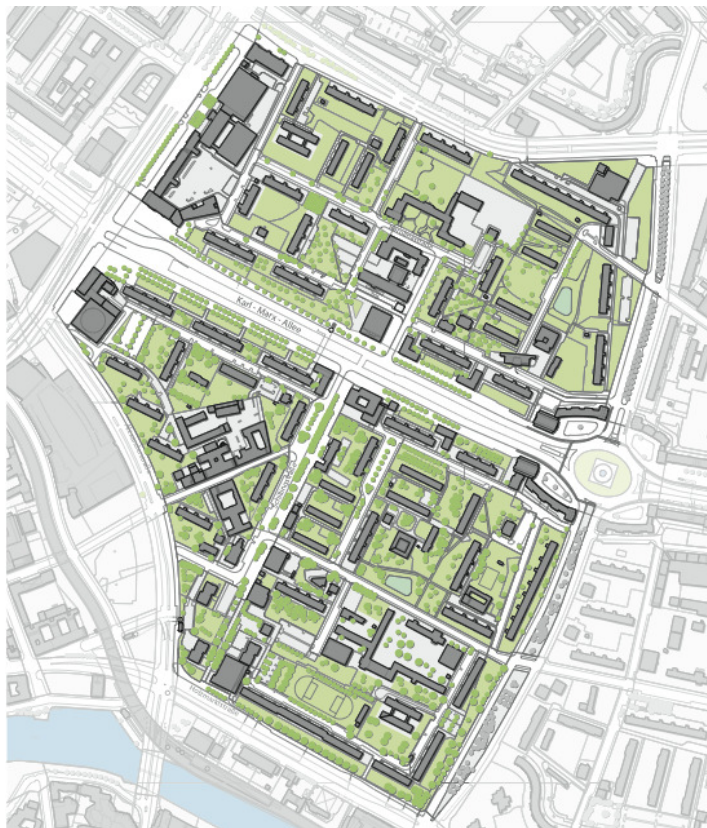
Beispiel: ZLB-Quartier am Tempelhofer Damm

Entwicklung eines Quartiers für Bildung und Wohnen



Beispiel: Karl-Marx-Allee II. BA

Urbanisierung der „gefühlten Peripherie“



IBA Berlin 2020

Projekt-Räume

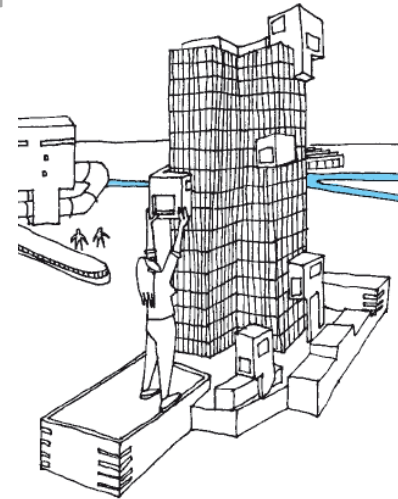
Beispiel: Hansaviertel

Neue Energie für ein Denkmal der Moderne

Senatsverwaltung
für Stadtentwicklung
und Umwelt



Neue Perspektiven für XXL-Bauten



Projekte finden

- Themenorientierte und zielgruppenorientierte Wettbewerbe
- offener Projektaufruf und eigene Projekte

Projekte auswählen

- Definierte Zulassungsvoraussetzungen/ Akkreditierung
- Auswahlprozess (durch IBA GmbH, Aufsichtsrat, Kuratorium, Öffentlichkeit...)

Projekte durchführen

- Anfinanzierung
- Vertragliche Bindung

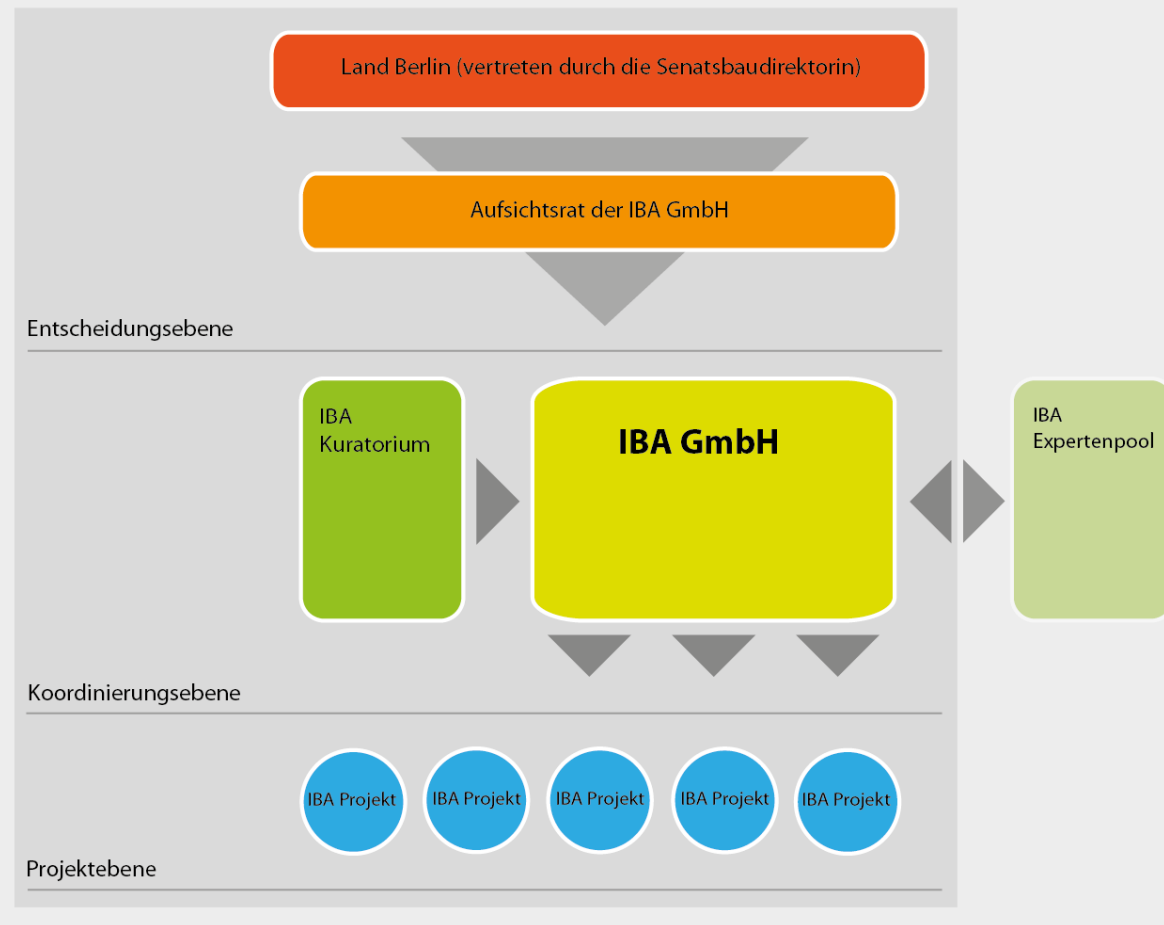
IBA Berlin 2020

IBA-Organisation

Senatsverwaltung
für Stadtentwicklung
und Umwelt



IBA Berlin 2020



IBA Berlin 2020

Mitglieder des IBA Kuratoriums

Senatsverwaltung
für Stadtentwicklung
und Umwelt



Kees Christiaanse

Professor für Architektur und Städtebau an der ETH Zürich

Stefanie Frensch

Geschäftsführerin der Wohnungsbaugesellschaft HOWOGE Berlin

Matthias Lilienthal

Home Workspace Program am Ashkal Alwan in Beirut/ Theater der Welt 2014
in Mannheim

Erhart Pfotenhauer

Geschäftsführer Planungsgruppe proUrban, Berlin

Jean-Philippe Vassal

Partner des Architekturbüros Lacaton & Vassal, Paris

Nathalie de Vries

Partnerin des Architekturbüros MVRDV, Rotterdam

Finanzierung IBA-Prozess

- IBA Berlin 2020 GmbH inkl. Gremien, fachlich-wissenschaftliche Begleitung, Öffentlichkeitsarbeit
- 20 – 25 Mio. €

Auslobung und Anfinanzierung von Projekten (als „Hebel“ für Innovation)

- anteilige Förderung von 1-5% (Anreizsystem) für 5.000 angestrebte Wohneinheiten
- 20 - 25 Mio. €

IBA Berlin 2020

Wie geht es weiter?

Senatsverwaltung
für Stadtentwicklung
und Umwelt

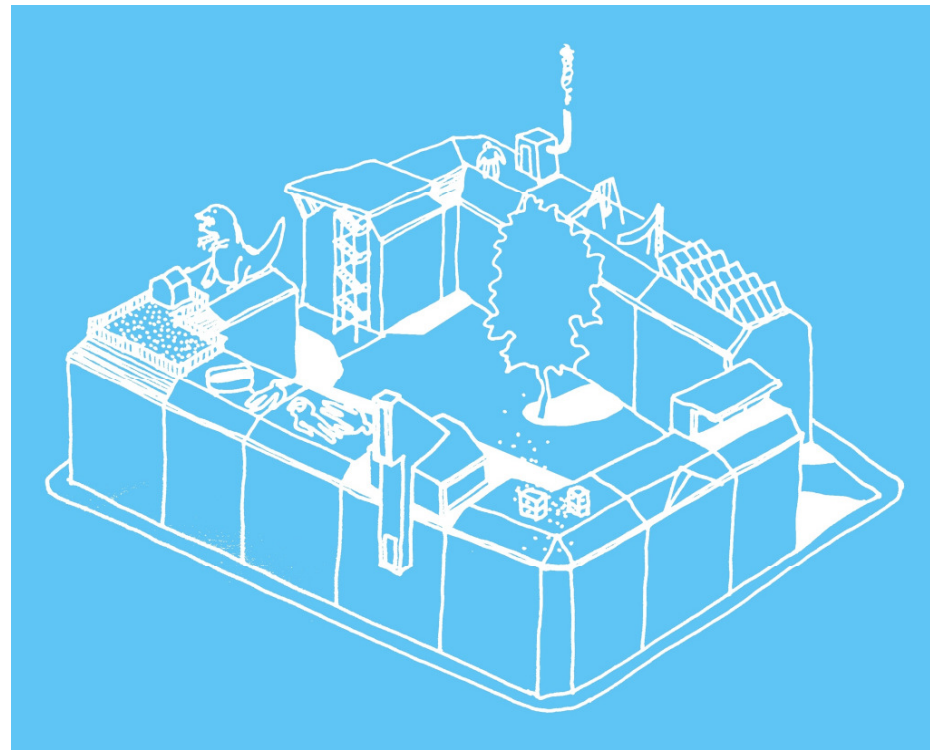


- Vorlage IBA Berlin 2020 an Senat und Abgeordnetenhaus
- Gründung einer IBA GmbH



➤ Nächste öffentliche Diskussion

6. November 2012: „Stadt.Quartier.Energie“



IBABERLIN
ZWANZIG
ZWANZIG