

SportPark Poststadion



SportPark Poststadion

Seit 2006

Aufwertung des rd. 42 ha großen Areals
zwischen Rathenower Straße und Lehrter Straße
(Fritz-Schloß-Park / Postadion) zu einem
„SportPark Poststadion“

SportPark Poststadion

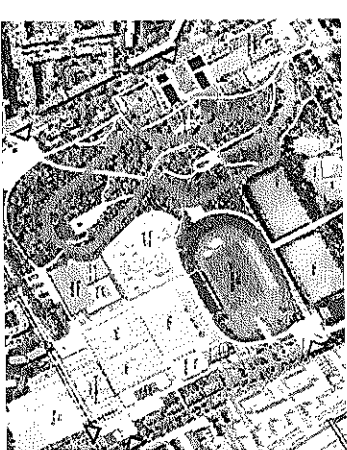
Bisheriges Investitionsvolumen

- Rd. 8 Mio EUR Fördermittel aus Stadumbau West (SUW)
 - Weitere öffentliche Fördermittel z.B. bezirkl. I-Planung, Infrastrukturprogramme, Landesförderprogramme etc.
- Rd. 15 Mio private Investitionen

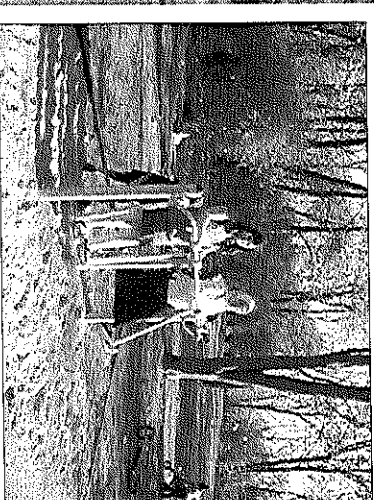
SportPark Poststadion

SUW: Beispiel 1: Laufstrecke (2008)

Rundlaufstrecke im Fritz-Schloß-Park mit Fitness-Stationen



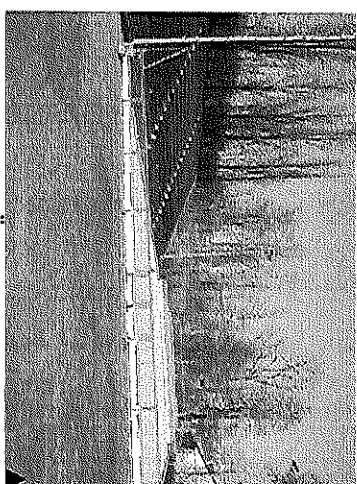
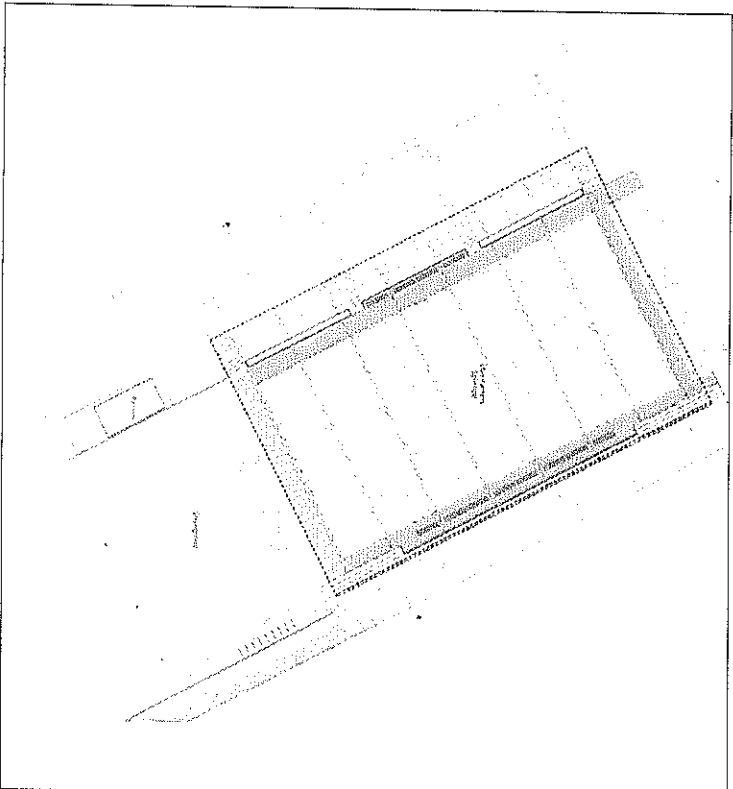
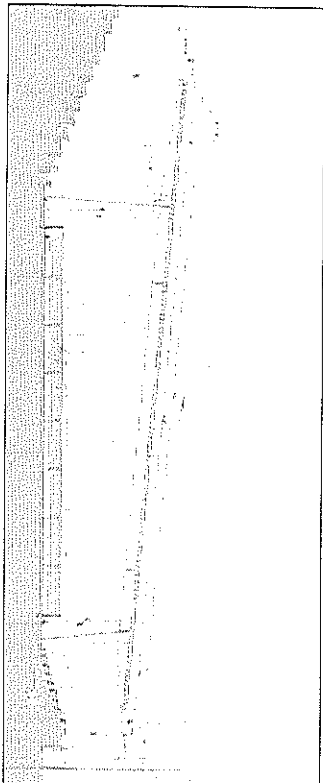
Längenmarkierungen
Fitness-Stationen ▼▼



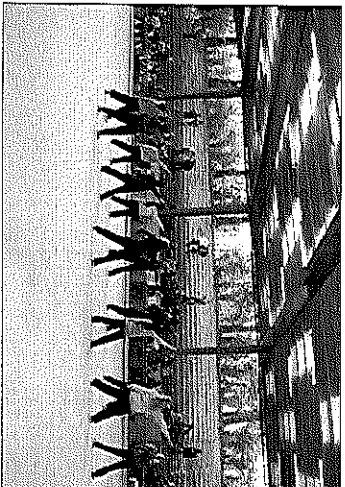
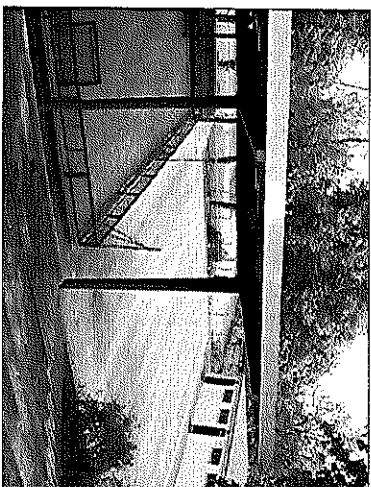
SportPark Poststadion

SUW Beispiel 2: Skater-Hockey-Anlage (2009)

Überdachung und Vorfeld



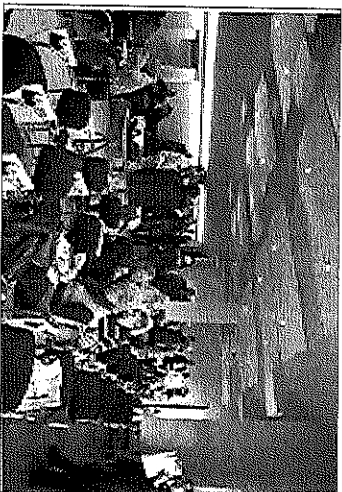
Spielfeld vor der Überdachung 2008
Hockeyspiel ▼▼▼



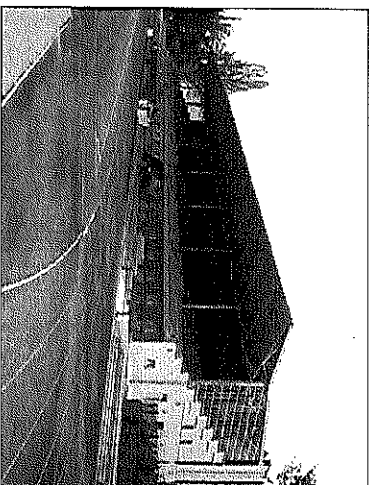
SportPark Poststadion

SUW Beispiel 3: Poststadion – Tribünengebäude (2008 - 2010)

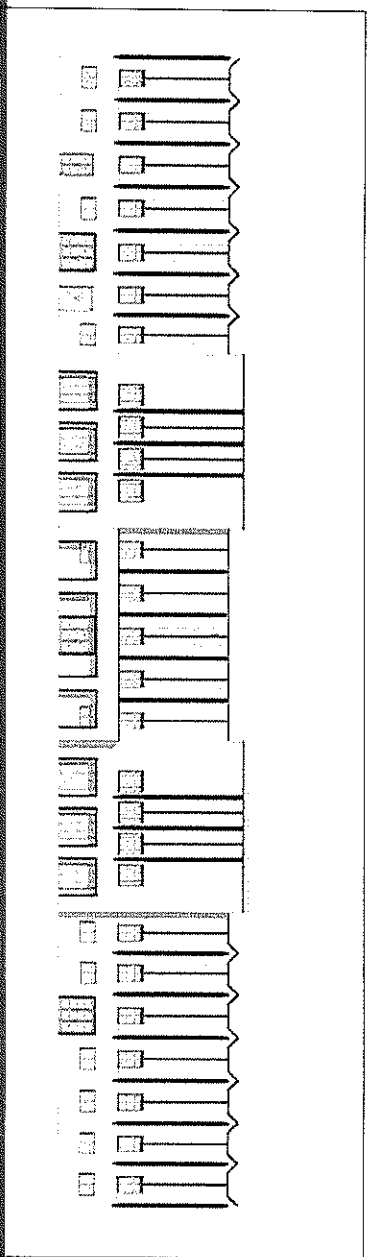
- ▼ 1. Obergeschoss, Seminarraum HU Sportwissenschaft
- ▼ ▼ ehemaliges Casino [im Umbau]



▼ Tribünengebäude



▼ Tribünengebäude Eingangsseite



SportPark Poststadion

SUW Beispiel 4: Eingangsbereich Turmstraße (2010)

Minigolfanlage, Pavillon (2010, 2011)

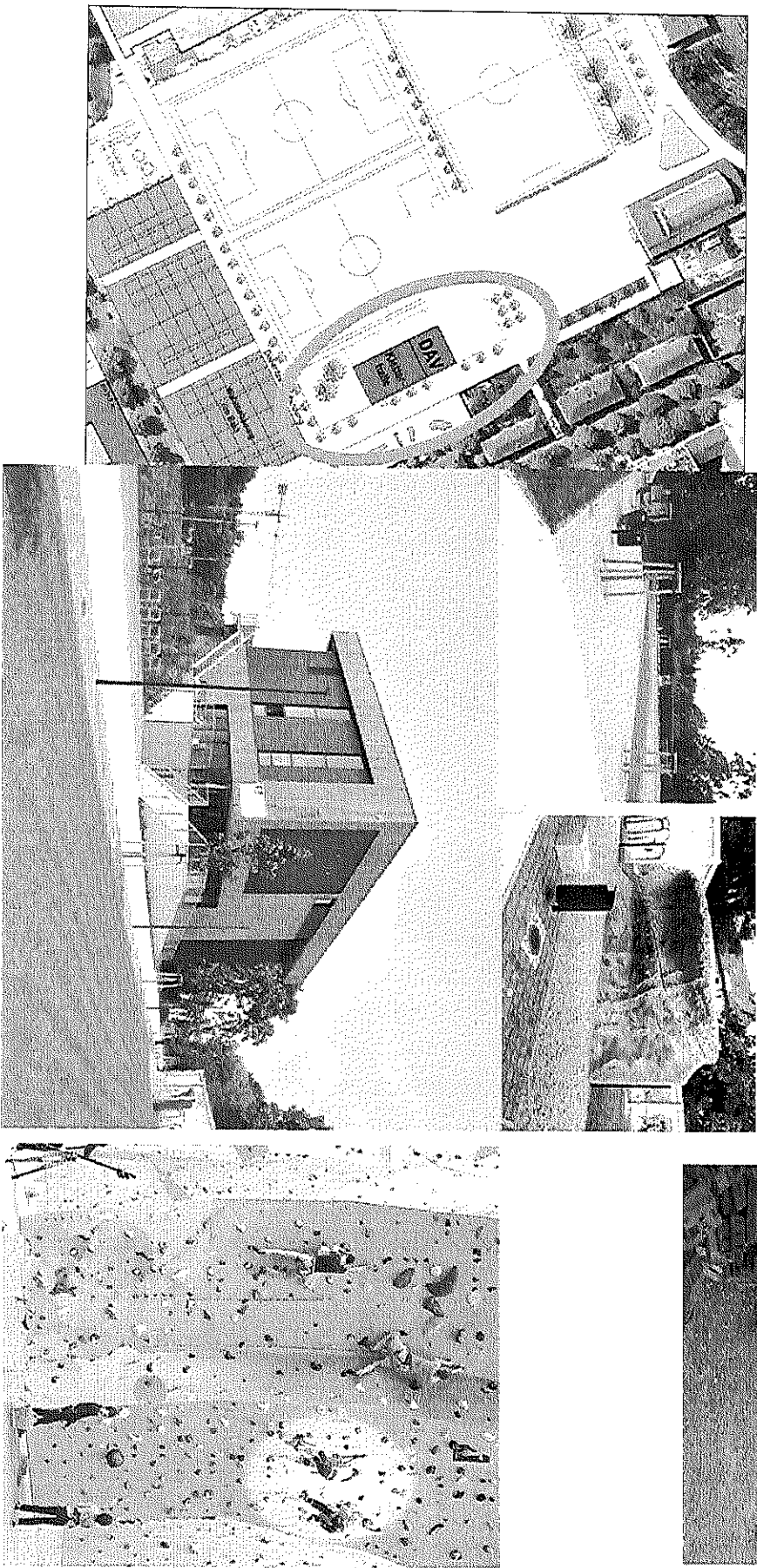
Spielplätze Fritz-Schloß-Park, Ecke Seydlitzstraße



SportPark Poststadion

SUW Beispiel 5: Südostbereich des Sportpark (2010-2013)

Vereinsinvest: DAV – Kletterhalle (2013)



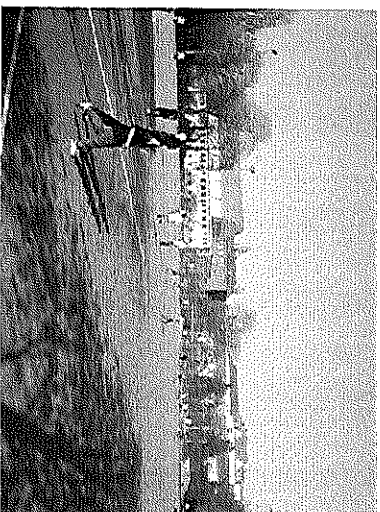
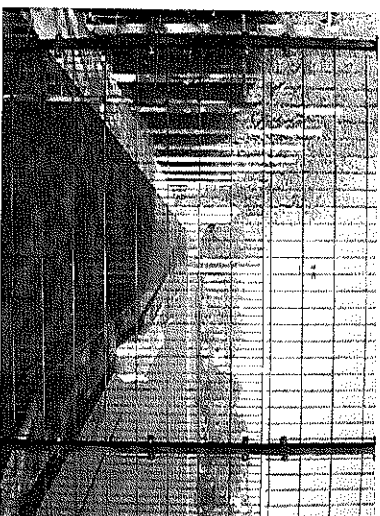
SportPark Poststadion

Privatinvest: Wellness / Spa Vabali spa (2014)

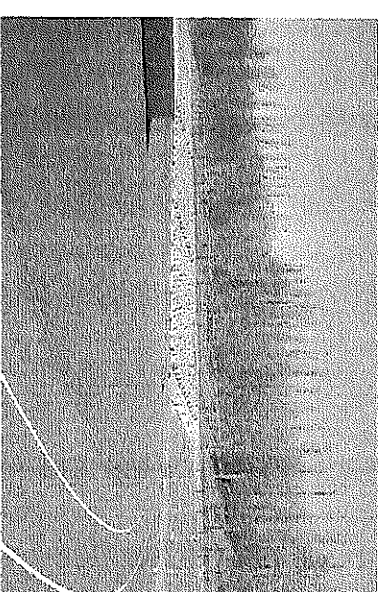


SportPark Poststadion

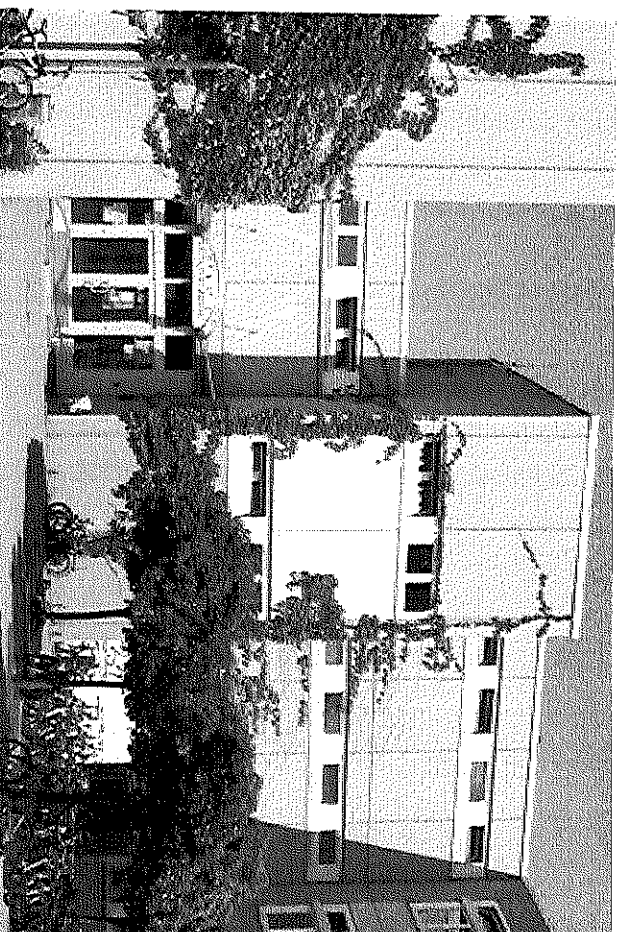
Projekte, finanziert aus anderen Fördertöpfen



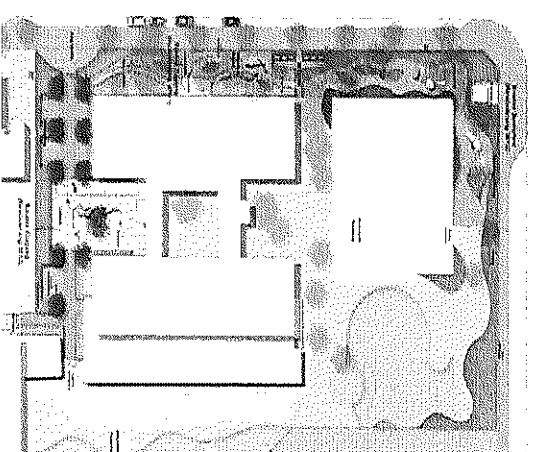
Neue Spielfelder (Patz 1 und 2) auf den Flächen des ehem. Seydlitzplatzes



Sanierung der Sportflächen / Herstellung von Sitzreihen gegenüber Tribünengebäude

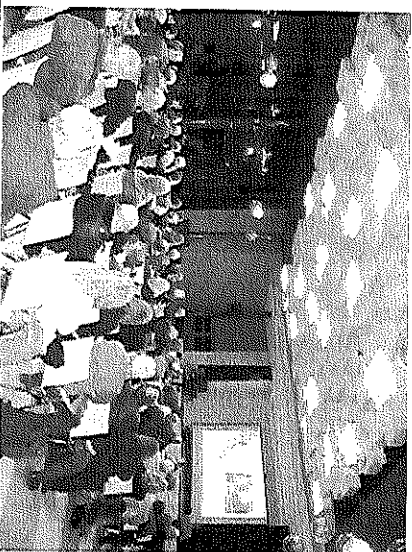
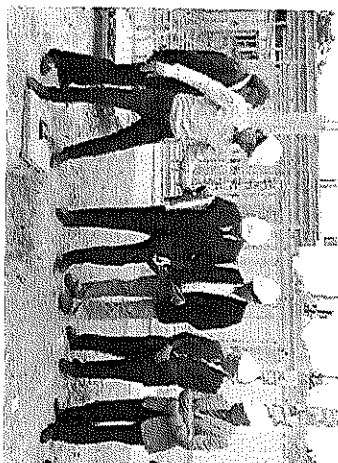
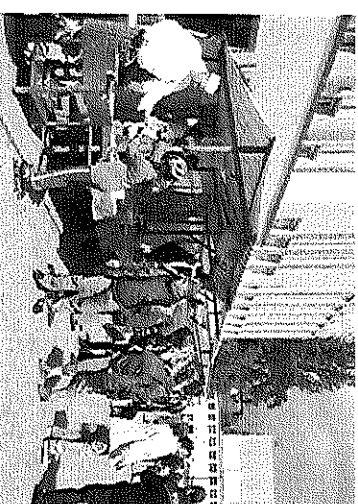
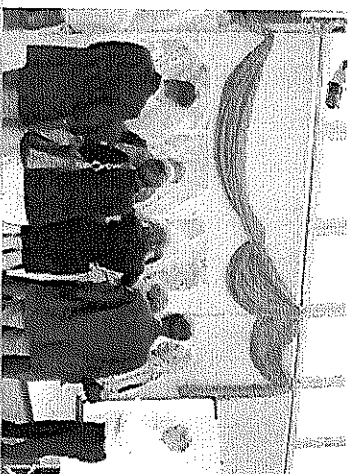
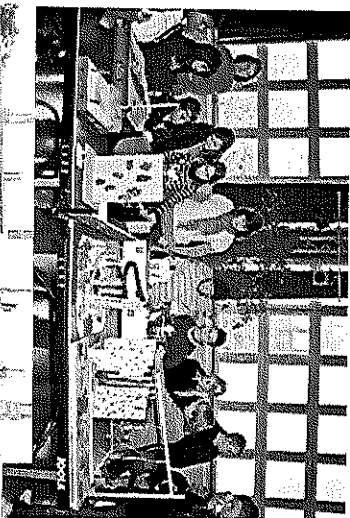


Neuprofilierung KTG (baulich-räumlich, pädagogisch)



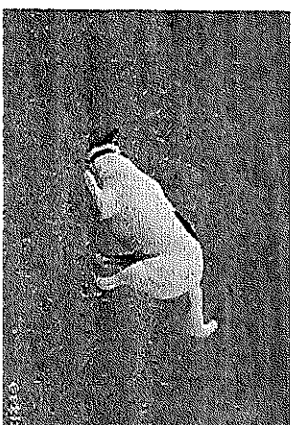
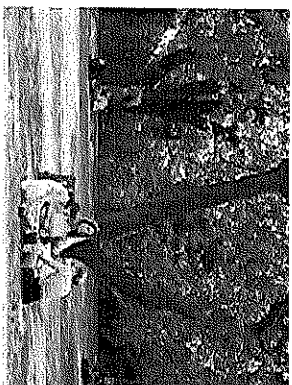
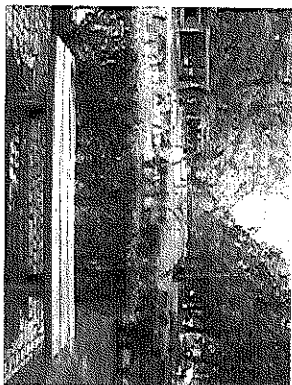
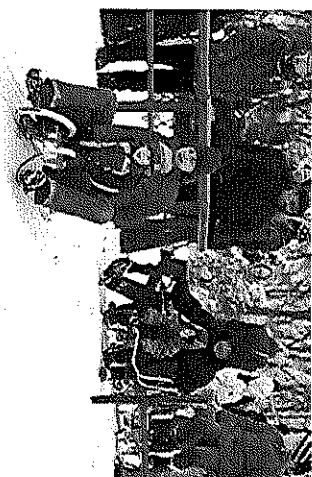
SportPark Poststadion

Beteiligungsverfahren, Öffentlichkeitsarbeit, Standortmanagement



SportPark Poststadion

„Offen für alle“



SportPark Poststadion

SportPark Poststadion - Was nun ?

Nachhaltige Qualitätssicherung

Modell: Betreiberkonzept

SportPark Poststadion

Seit 2012 Aufbau / Einrichtung eines Betreiberkonzeptes

- Qualitätssicherung
- Anlagenbewirtschaftung (Sicherheit, Pflege/Sauberkeit, Ordnung)
- Organisation und Betrieb, Vergabe und Koordination
- Kooperationen und Service
- Finanzierung, Betriebs- Personalkosten, Fundraising
- Öffentlichkeitsarbeit, Internetauftritt, Aktivitäten
- Einsatz von Arbeits-, Ausbildungs- / Qualifizierungsangeboten
- etc.