



Vw 0008 AQ

Bezirksamt Charlottenburg-Wilmersdorf von Berlin, 10617 Berlin

An die Vorsitzende des  
Unterausschusses Verwaltungsmodernisierung  
und -digitalisierung sowie Bezirke und Personal  
des Hauptausschusses

über die

Vorsitzende des Hauptausschusses

über

den Präsidenten des Abgeordnetenhauses von  
Berlin

über Senatskanzlei – G Sen –

Geschäftszeichen (bitte angeben)

BzBm LdB R

Frau Ruks

Tel. +49 30 9029-12407

Fax +49 30 9029-12499

verbindungsstelle@charlottenburg-  
wilmersdorf.de

Elektronische Zugangsöffnung

gemäß § 3a Absatz 1 VwVfG:

post.buergermeister@

charlottenburg-wilmersdorf.de

Otto-Suhr-Allee 100, 10585 Berlin

Zimmer 200 c

26. April 2022

4 Anlagen

## **Fragen der Fraktion der CDU zum Haushalt 2022/2023 -Vw0008 A**

Sitzung des Unterausschusses Verwaltungsmodernisierung und -digitalisierung sowie  
Bezirke und Personal des Hauptausschusses am 21.02.2022 - Vw 0008 A

Das Abgeordnetenhaus von Berlin hat in seiner oben bezeichneten Sitzung Folgendes  
beschlossen: grundsätzliche und einzelplanübergreifende Berichtsaufträge zum Thema  
Personal sollen rechtzeitig zur 1. Lesung des Haushalts 2022/2023 dem UA Verwaltung  
schriftlich vorgelegt werden.

Beschlussempfehlung:

Der Unterausschuss Verwaltungsmodernisierung und -digitalisierung sowie Bezirke und Personal des Hauptausschusses nimmt die Beantwortung der Fragen Nr. 1., 2., 3. und 8. des Bezirks Charlottenburg-Wilmersdorf zum Berichtsauftrag der Fraktion der CDU zum Haushalt 2022/2023 aus der 1. Sitzung des Ausschusses zur Kenntnis.

Hierzu wird berichtet:

**Frage 1: Es wird um die Bereitstellung aktueller Organigramme der Senatsverwaltungen und der Bezirke [gebeten], aus denen Abteilungen, Referate und weitere nachgeordnete Dienststellen sowie deren jeweilige Aufgabenbereiche hervorgehen, sowie deren personelle Ausstattung (besetzte Stellen, unbesetzte Stellen, seit wann unbesetzt, Eingruppierungen, VZÄ).**

Die Organigramme des Bezirksamtes Charlottenburg-Wilmersdorf insgesamt sowie der einzelnen Abteilungen sind als **Anlage 1** beigefügt. Die gewünschte tiefergehende Darstellung ist aufgrund der Komplexität der benannten Aspekte in Organigrammform nicht möglich. Für die ergänzenden Angaben wird deshalb auf **Anlage 4** zur Frage 1 der FDP (Vorlage „UA Vw 0008 B“) verwiesen.

**Frage 2: Es wird um eine Gesamtübersicht der nicht besetzten Stellen [in den] erbeten, einschließlich der jeweiligen Eingruppierungen (bitte nach Senatsverwaltungen bzw. Bezirk, Abteilung, Referat etc. aufschlüsseln).**

Die Gesamtübersicht der nicht besetzten Stellen ist der **Anlage 2** zu entnehmen.

**Frage 3: Es wird eine Übersicht der Stellenaufwüchse erbeten, die ab dem Kalenderjahr 2022 erfolgen sollen, einschließlich der jeweiligen Eingruppierungen (bitte nach Senatsverwaltungen bzw. Bezirk, Abteilung, Referat etc. aufschlüsseln).**

Die Übersicht der Stellenaufwüchse ist als **Anlage 3** beigefügt.

**Frage 8: Welche Personalbedarfe ergeben sich in den Senatsverwaltungen und in den Bezirken bezüglich der Digitalisierung der Fachverfahren?**

Die Einführung der landesweiten Fachverfahren erfolgt auf der Ebene der jeweils fachlich zuständigen Senatsfachverwaltung und wird jeweils von dieser gesteuert. Aus diesem Grund kann auch die Zulieferung des jeweiligen Personalbedarfs nur von dort erfolgen. Alternativ wäre allenfalls eine Zuarbeit durch das für die Geschäftsprozesse je Politikfeld zuständige Bezirksamt denkbar. Daher lässt sich mit Blick auf die aktuelle Fristsetzung kein Personalbedarf auf hiesiger Sicht abschließend darstellen.

Mit freundlichen Grüßen


Bauch

Bezirksbürgermeisterin

Bezirksamt Charlottenburg-Wilmersdorf von Berlin

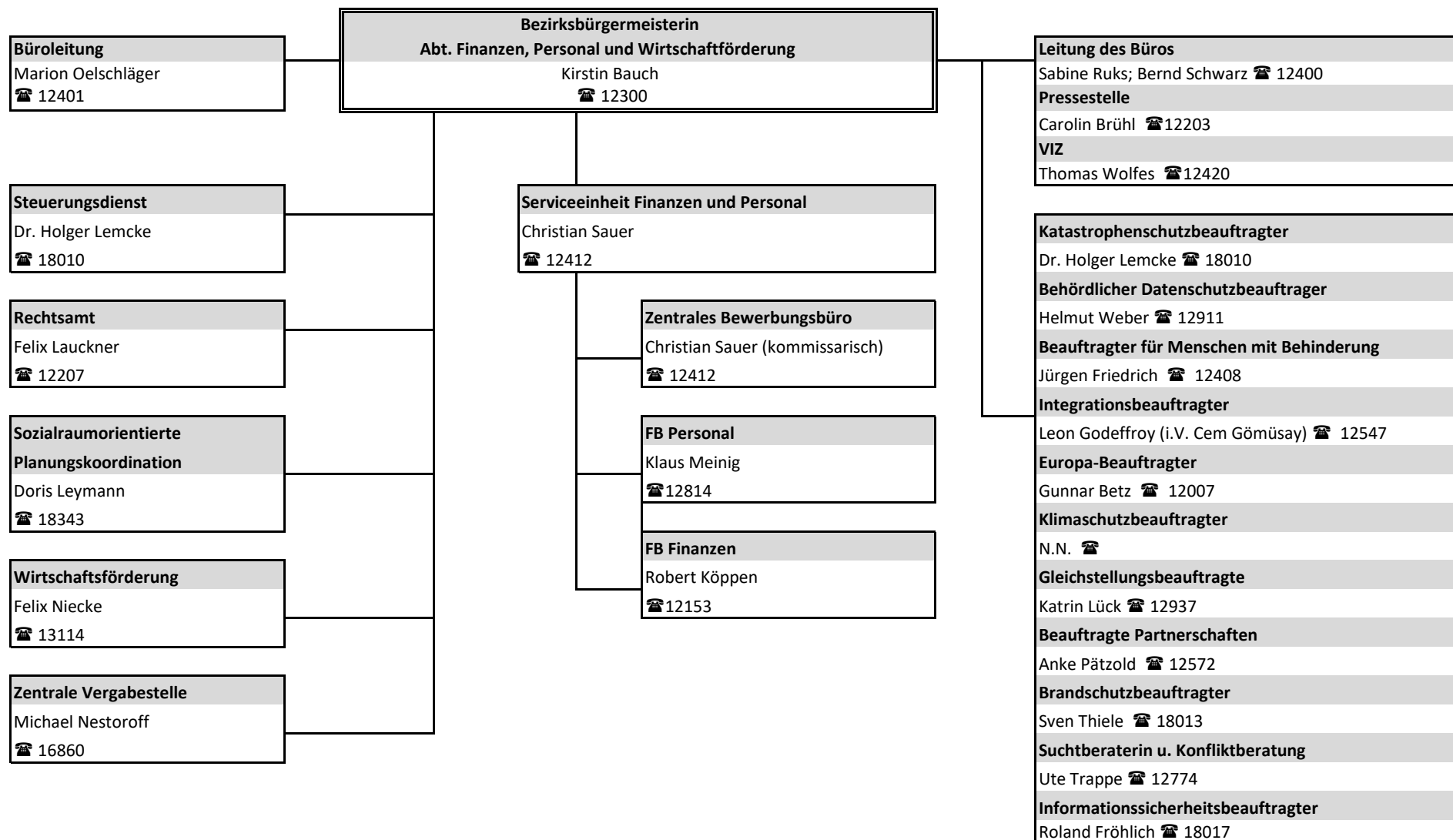
Abteilung Finanzen, Personal und Wirtschaftsförderung - Büro der Bezirksbürgermeisterin/ Verbindungsstelle

Otto-Suhr-Allee 100, 10585 Berlin

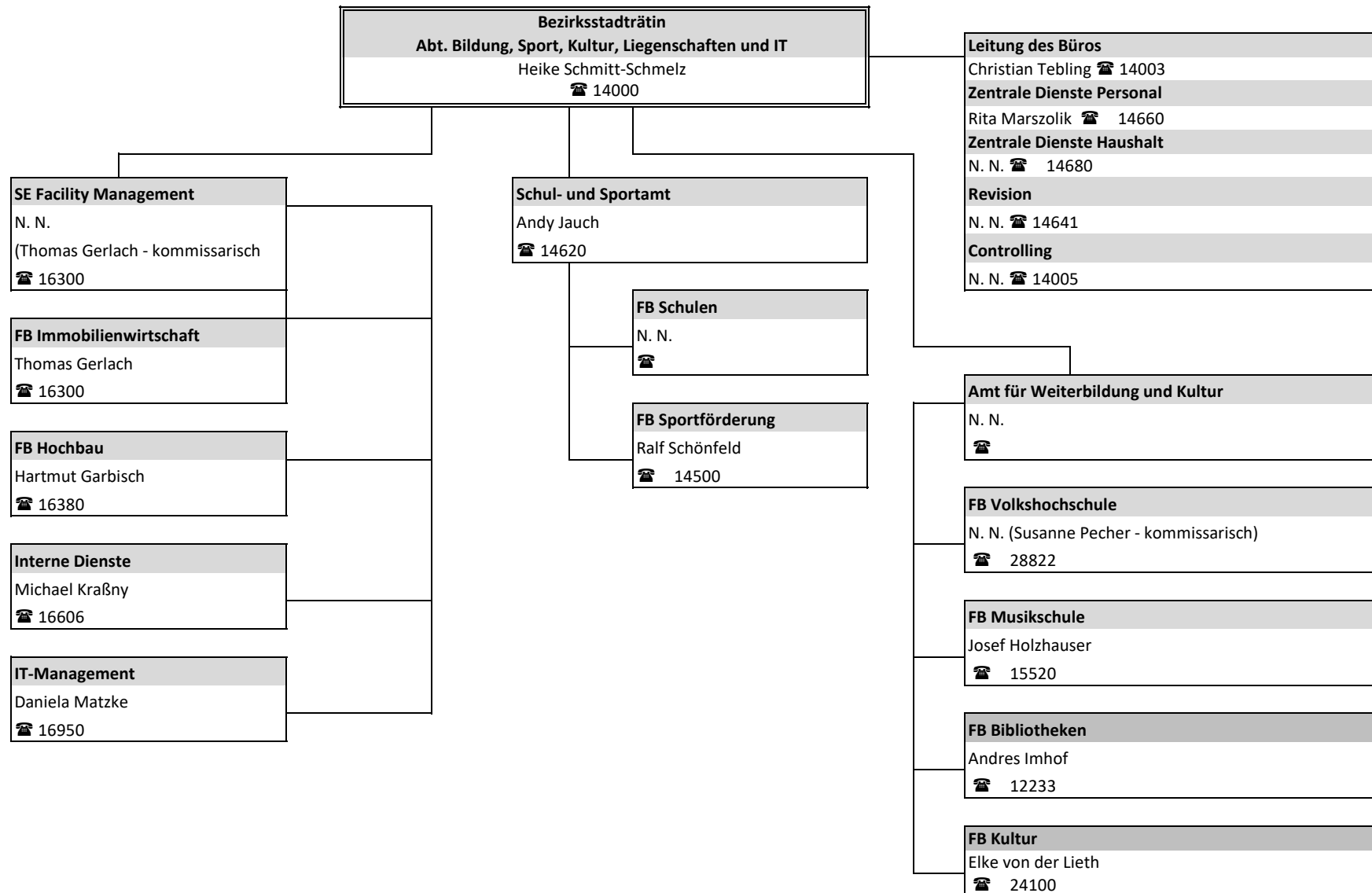
 barrierefreier Zugang über Otto-Suhr-Allee 98

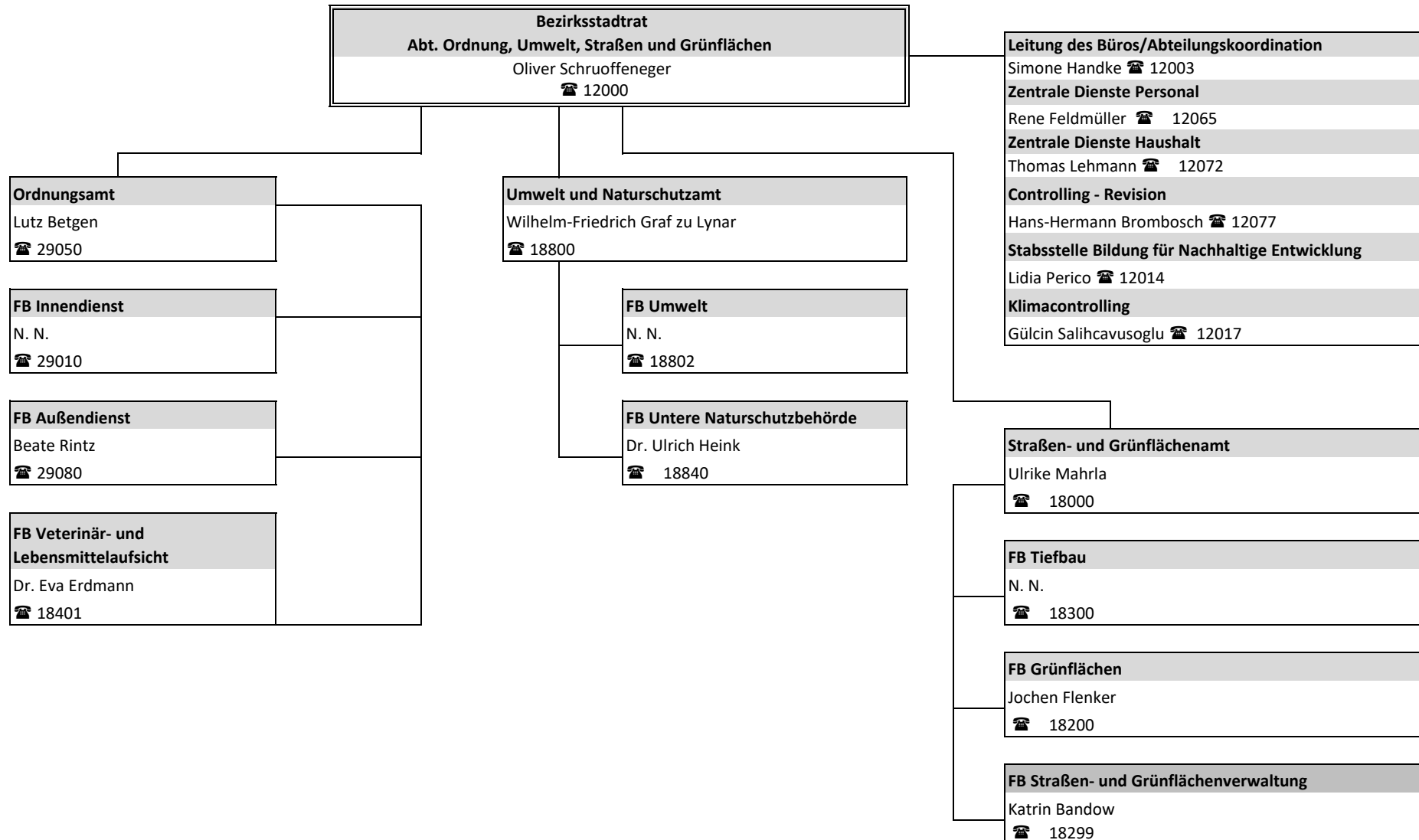
Verkehrsanbindung: U-Bahnlinie 7 oder Buslinie M45 (Ausstieg: U Richard-Wagner-Platz)

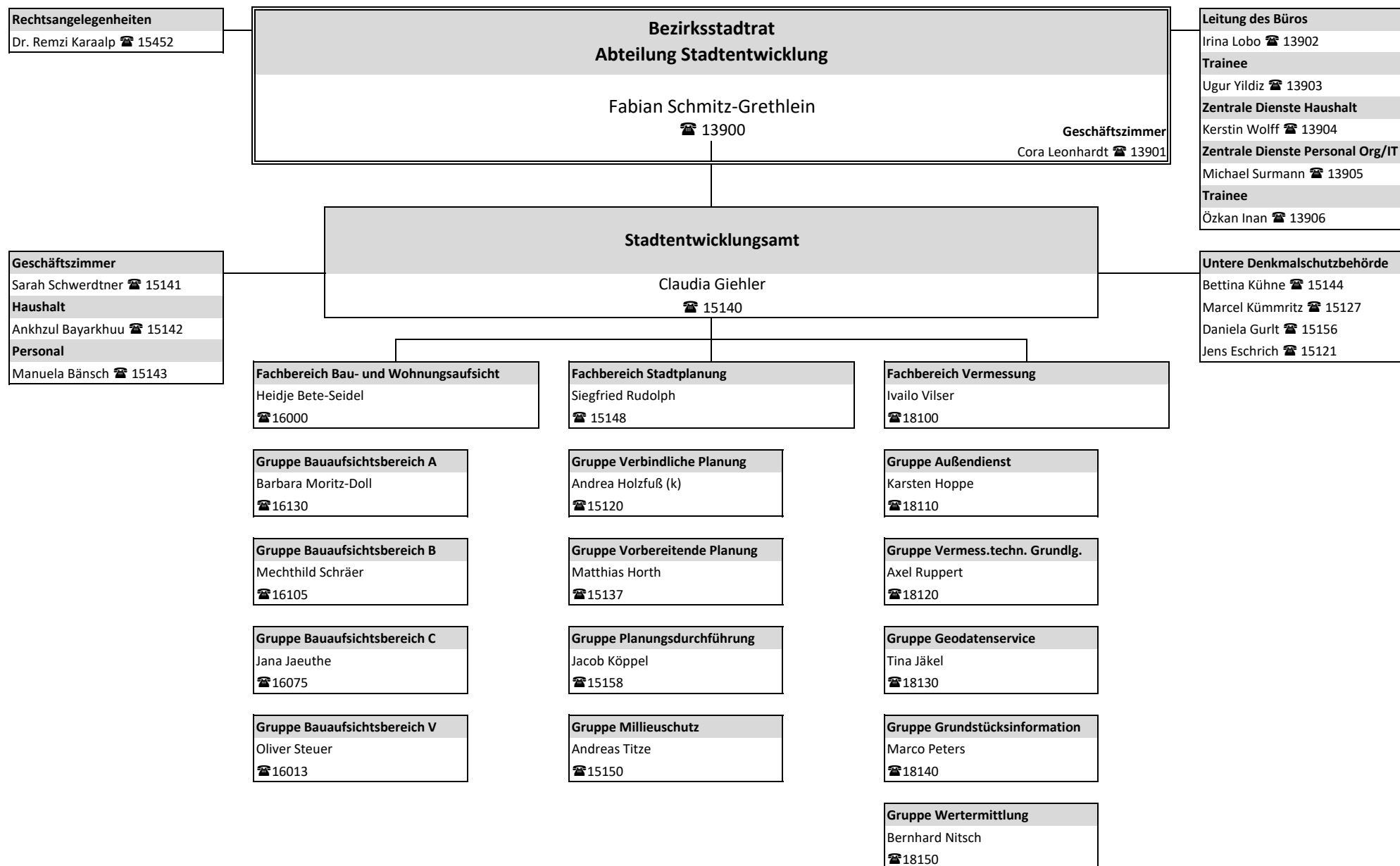
☎ Vorwahl  
intern 929  
extern 9029

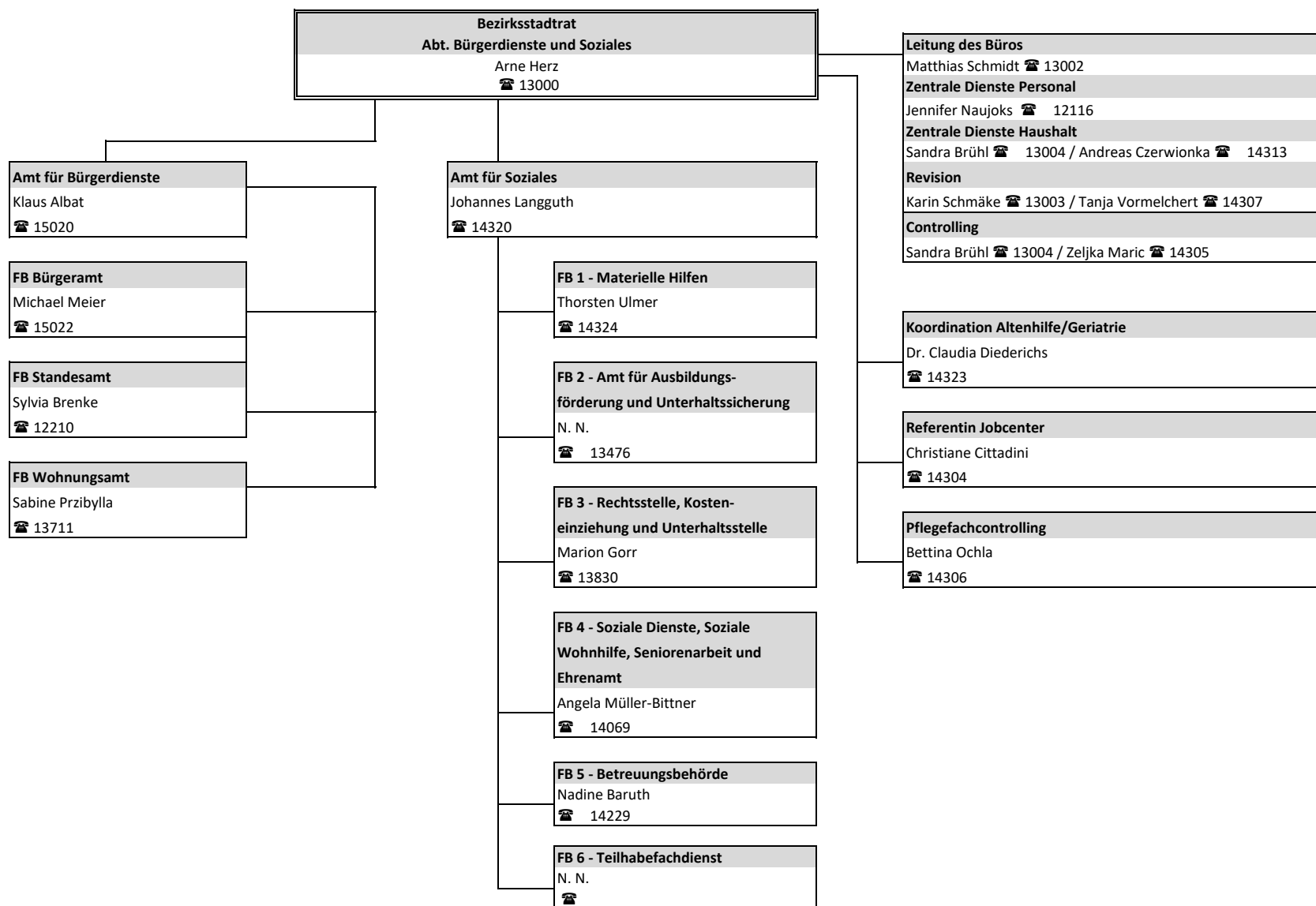


☎ Vorwahl  
intern 929  
extern 9029

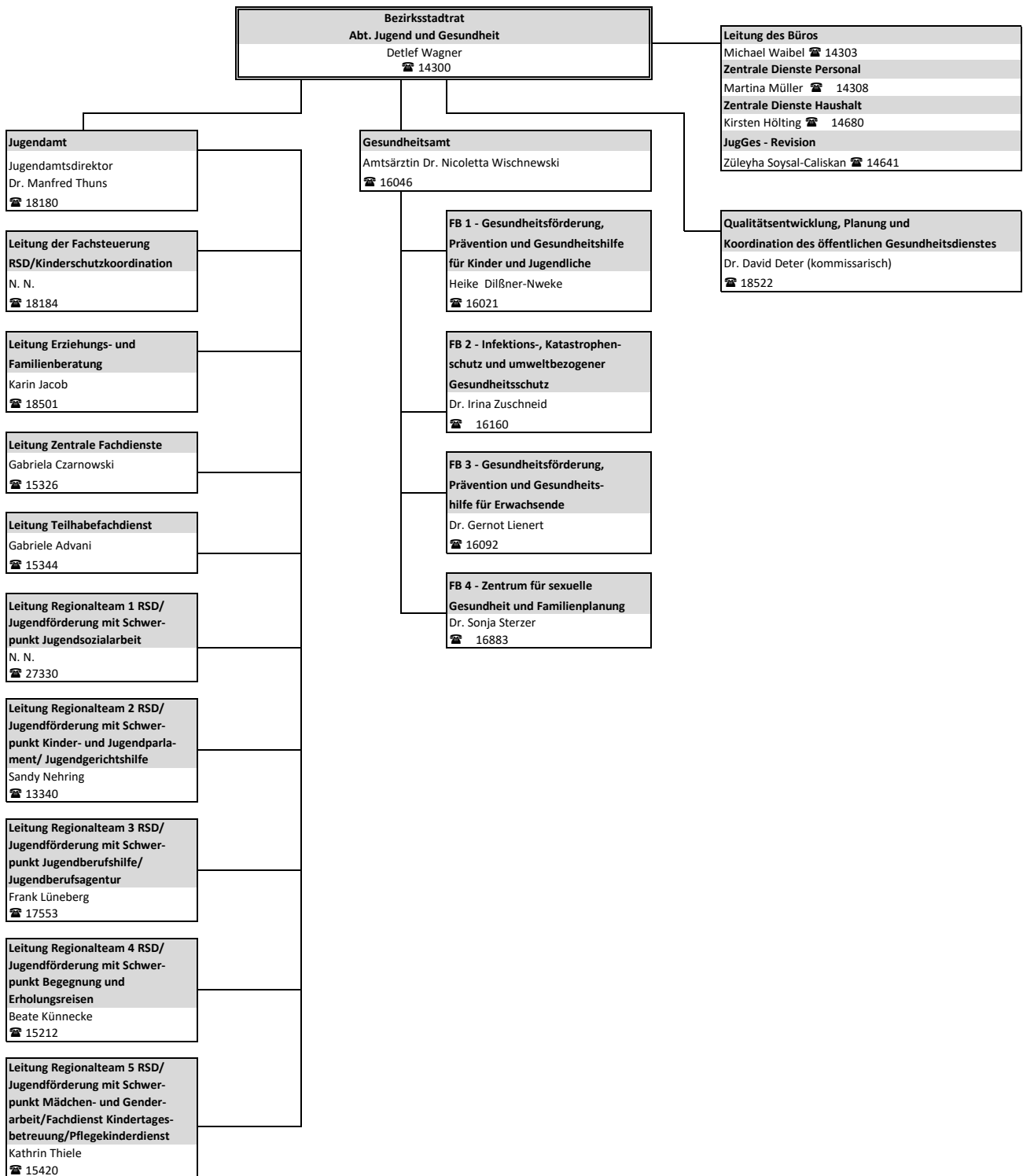












## Anlage 2

## Gesamtübersicht unbesetzter Stellen differenziert nach Entgelt-/Besoldungsgruppen (Stand 31.12.2021)

Abteilung Entgelt-/ Besoldungsgruppe	Personal, Finanzen und Wirtschaftsförderung	Bürgerdienste, Wirtschafts- und Ordnungsangel.	Jugend, Familie, Bildung, Sport und Kultur	Soziales und Gesundheit	Stadtentwicklung, Bauen und Umwelt	Gesamt
A15		1	1	2		4,00
A14	3			1,884	1	5,88
A13		1			0,333	1,33
A13S			1	1	1	3,00
A12	2		1	1	2	6,00
A11		2	9	4,5	9	24,50
A10	3	5	11,22	7	2	28,22
A9	2		1	5	0,507	8,51
A9S			1		1	2,00
A8		3	1	3	3	10,00
A7	1	1	2	2	0,145	6,15
A6			1		0,131	1,13
E15			0,439	3,508		3,95
E14		0,75	1	0,888		2,64
E13	1		2		2,677	5,68
E12	1				4	5,00
E11	4		2,8		10,923	17,72
E10			3,5	1	2,5	7,00
E9	4	12,94	6,5	12,289	10	45,73
E8	1,827	5	2,027	2	1	11,85
E7					1	1,00
E6	2,823	4	3,349	8,001	5,565	23,74
E5		3	8,34	2,97	4	18,31
E4			3,5		4	7,50
E3	1		3,5	2,5	5,889	12,89
E2			1,61		1	2,61
S11b			2			2,00
S8b			0,655			0,66
	26,65	38,69	70,44	60,54	72,67	268,99

**Stellenaufwüchse ab dem Haushaltsjahr 2022**

**Stellen für planmäßige Beamtinnen/Beamte:**

Für das Haushaltsjahr 2022 wurden insgesamt 22 Beamtenstellen als reale Zugänge angemeldet. Hierbei handelt es sich insbesondere um die Einrichtung von 10 Stellen für Stadtinspektoren, 1 Stelle für die 6. Abteilung sowie weitere Anpassungen im Overhead-Bereich. Die rechnerische Diskrepanz der Beamtenstellen zur Stellenübersicht ergibt sich durch Anpassungen und Umwandlungen von Beamtenstellen in Tarifstellen von insgesamt 25,248 VZÄ , aufgrund der Bereinigung von zulässigen, abweichenden Besetzungen.

**Stellen für planmäßige Tarifbeschäftigte:**

Für das Haushaltsjahr 2022 wurden 59,754 Stellen als reale Zugänge für Tarifbeschäftigte angemeldet.

Hierbei handelt es sich überwiegend um die Verstetigung von Stellen, die bereits im Jahr 2020/2021 aufgrund besonderer Sachverhalte durch SenFin genehmigt und eingerichtet wurden, insbesondere:

15,94 Stellen für den Öffentlichen Gesundheitsdienst

8,35 Stellen für die Erhöhung festangestellter Musikschullehrkräfte

4,5 Stellen zum Thema Mietendeckel

5,0 Stellen zur Etablierung von Familienservicebüros

3,1 Stellen zur Einrichtung von Stellen für die Gartenarbeitsschule, Jugendverkehrsschule sowie die Volkshochschule

0,38 Stellen für die Volkshochschule (BA-Beschluss vom 08.02.2022)

4,0 Stellen Amt für Bürgerdienste - Zweckentfremdung (BA-Beschluss vom 08.02.2022)

3,0 Stellen Amt für Bürgerdienste - Führerscheinumtausch (BA-Beschluss vom 08.02.2022)

3,0 Stellen Betreuungsbehörde Soz (BA-Beschluss vom 08.02.2022)

2,0 Stellen Fußmobilitätsgesetz (BA-Beschluss vom 08.02.2022)

1,0 Stelle Städtebau (BA-Beschluss vom 08.02.2022)

Die rechnerische Diskrepanz der Tarifstellen zur Stellenübersicht ergibt sich durch Anpassungen und Umwandlungen von Tarifstellen, aufgrund der Bereinigung von zulässigen, abweichenden Besetzungen (z.B. Umwandlung von Tarifstellen in Beamtenstellen).

## Besoldungsgruppen bzw. Besoldungs- und Gehaltsgefüge nach besetzten Stellen (Personen)

Abteilung Entgelt-/ Besoldungsgruppe	Personal, Finanzen und Wirtschaftsförderung	Bürgerdienste, Wirtschafts- und Ordnungsangel.	Jugend, Familie, Bildung, Sport und Kultur	Soziales und Gesundheit	Stadtentwicklung, Bauen und Umwelt	Gesamt
B6	1					1
B5		1				1
B4			1	1	1	3
B2				1		1
AT2			1			1
AT1				6		6
A16	2	2				4
A15	1	2	1	2	1	7
A14	3	2	1	4	2	12
A13		1		1		2
A13Z					1	1
A13S	8	4	2	4	9	27
A12	18	4	17	11	20	70
A11	19	16	18	20	22	95
A10	8	21	47	54	18	148
A9		1	2	10	2	15
A9Z	2		1	1	1	5
A9S	1	2	2	5	2	12
A8	5	17	6	8	11	47
A7	4	1	3	4	2	14
A6		1			2	3
E15	1		3	14	1	19
E14	1		3	10	7	21
E13	3		13	8	13	37
E12	3		1	1	27	32
E11	18	3	12	13	68	114
E10	3	6	16	7	19	51
E9B	42	49	69	84	24	268
E9A	9	97	23	53	31	213
E8	7	51	8	13	15	94
E7					13	13
E6	7	26	35	53	68	189
E5	4	48	49	38	110	249
E4		35	26		7	68
E3	5	1		1	43	50
E2			1	1	22	24
S17			5	5		10
S15			8	1		9
S14			54	11		65
S12			11	29		40
S11b			8	9		17
S9			1			1
S8b			16	2		18
S8a			1			1
KR7				11		11
KR5			1			1
Auszubildende, Studenten*	50	3	20	1	35	109
	225	394	486	497	597	2199

\* Auszubildende und Studenten nach TVA-L BBiG